

中华人民共和国第三机械工业部

部 标 准

调整标准件底座
— 锻 件 —

(内径、外径、长度测具用)

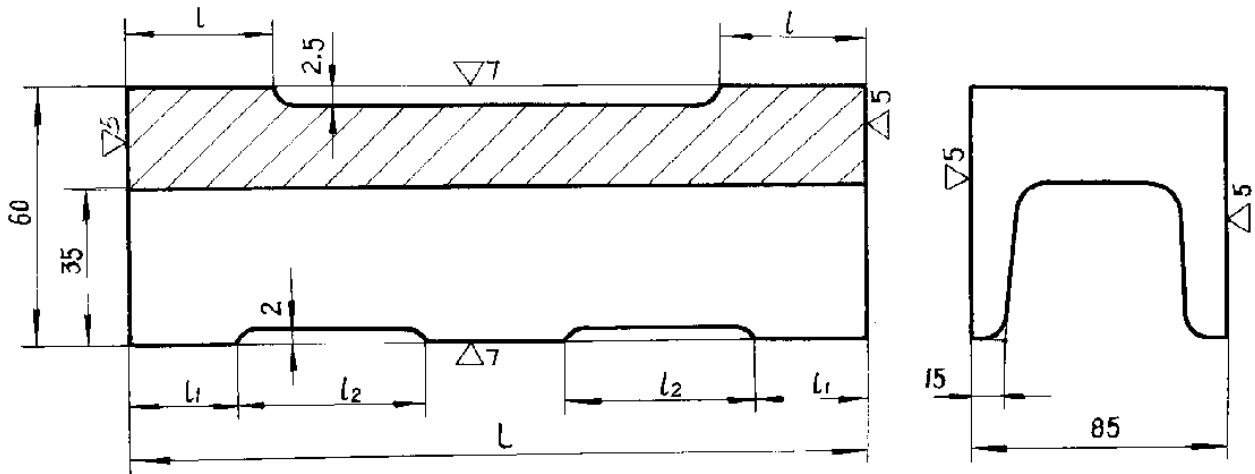
HB 2044-74

代替

分类代号

用于 $L=450\sim 900\text{mm}$

其余 \sim



标记示例: $L=600\text{mm}$ 标准件底座:
600 HB2044-74

mm			
L	l	l ₁	l ₂
450	150	100	100
600			170
700	200	125	190
800			240
900			290

1. 材 料:与被测量零件材料相同,在订货时必须注明被测量零件的材料牌号<锻件>。
2. 技术条件按 HB2089-74。